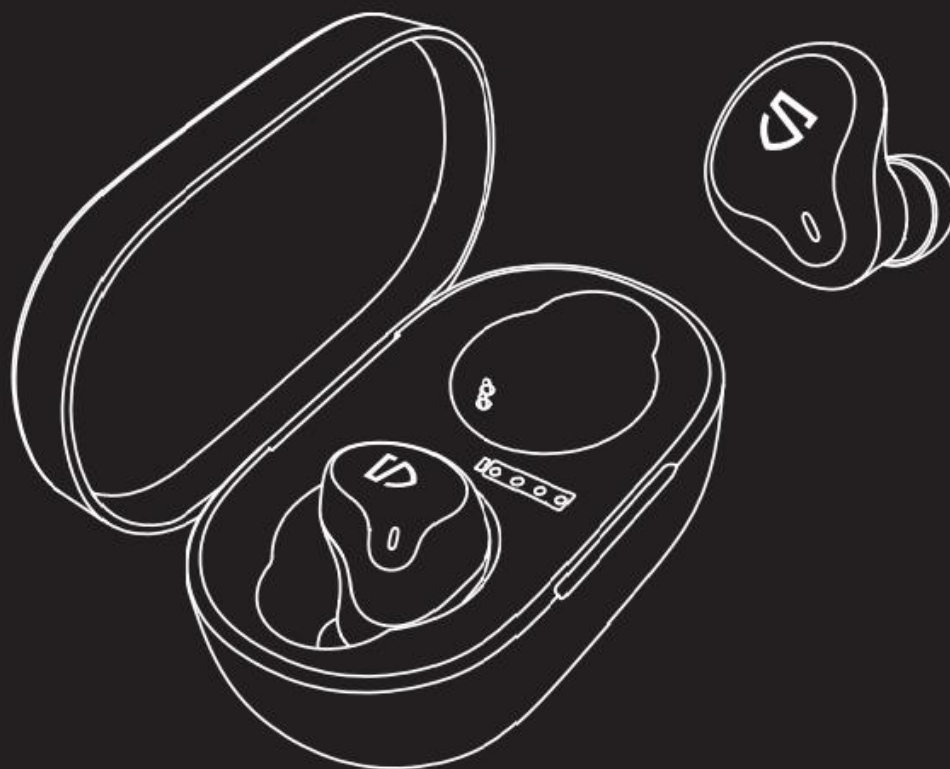




SOUNDPEATS



H1

User Manual • Užívateľský manuál •
Užívateľský manuál • Használati utasítás •
Benutzerhandbuch • Manuel d'utilisation

English	3 - 9
Čeština	10 - 16
Slovenčina	17 - 23
Magyar	24 - 30
Deutsch	31 - 37
Français	38 - 44

Dear customer,

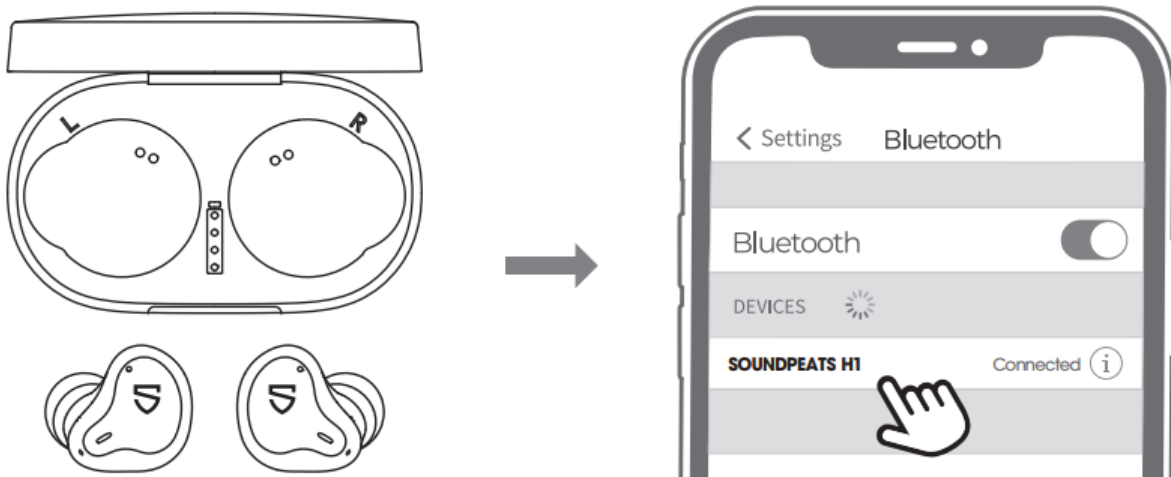
Thank you for purchasing our product. Please read the following instructions carefully before first use and keep this user manual for future reference. Pay particular attention to the safety instructions. If you have any questions or comments about the device, please contact the customer line.

✉ www.alza.co.uk/kontakt

☎ +44 (0)203 514 4411

Importer Alza.cz a.s., Jankovcova 1522/53, Holešovice, 170 00 Prague 7, www.alza.cz

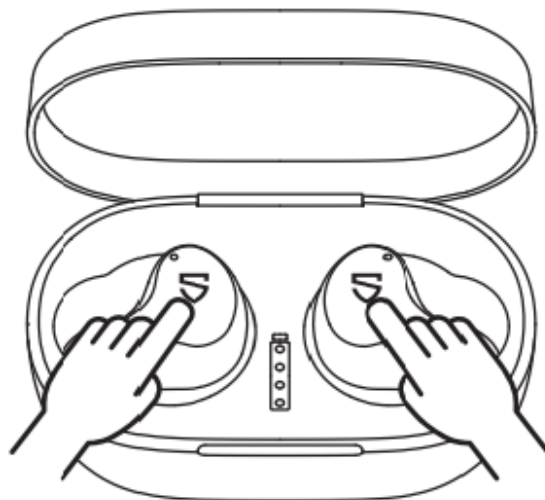
Pairing



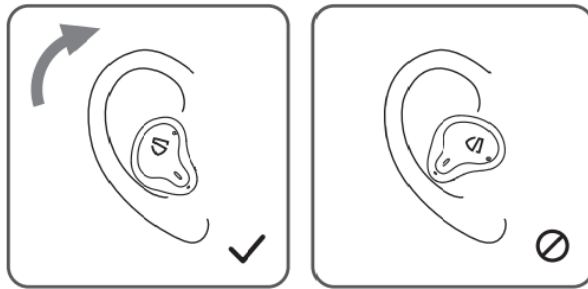
- The earbuds automatically pair to each other after being taken out from the charging case. LED on main earbud flashes in white and red, and LED on the secondary earbud stays in white.
- Activate Bluetooth on the device and choose “SOUNDPEATS H1” on Bluetooth list to pair.

Reset

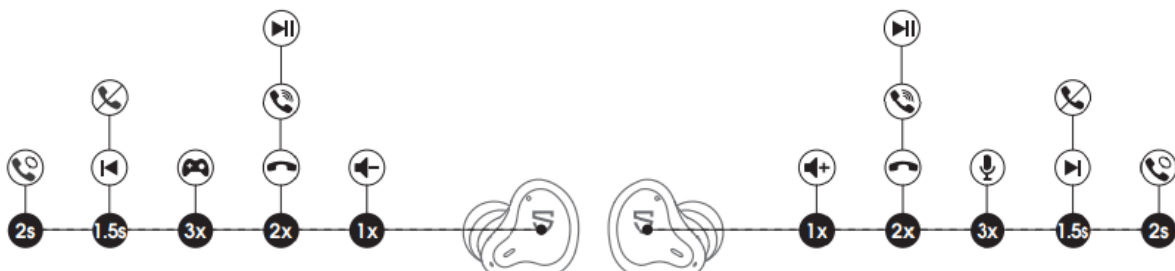
- Clear pairing record between the earbuds and your devices.
- Place back both earbuds into the charging case and make sure they are in charging status.
- Long press both multifunction buttons for 10s until LEDs indicators of earbuds flash in white twice, reset completed.



Wearing



Product Diagram



Button Control

Power On	Automatically: Take out the earbuds from charging case Manually: Long press the multifunction button for 1.5s
Power Off	Automatically: Place the earbuds back into the charging docks and close the charging case Manually: Long press the multifunction button for 10s
Play / Pause	Double click the multifunction button
Volume -	Click the left multifunction button once
Volume +	Click the right multifunction button once
Previous Track	Long press the left multifunction button for 1.5s
Next Track	Long press the right multifunction button for 1.5s
Answer / Hang up Phone Call	Double click the multifunction button
Reject Phone Call	Long press the multifunction button for 1.5s
Switch Between Two Active Calls	Long press the multifunction button for 2s
Enter Pairing Mode Manually	Long press the multifunction button for 6s
Activate Voice Assistant	Triple click the multifunction button on right earbud
Game Mode	Triple click the multifunction button on left earbud

Game Mode

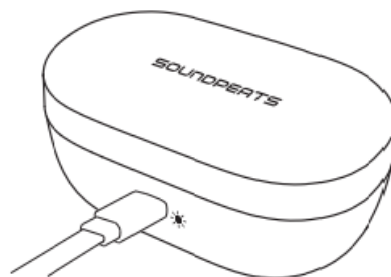
SOUNDPEATS H1 uses the latest technology and is equipped with game mode. In the game mode, earbuds delay will be greatly reduced to ensure the synchronization of the game audio and picture.

Triple click the multifunction button on left earbud to turn on/off the game mode. The earbud prompts "Game Mode" when the mode is on, and prompts "Exit Game Mode" when it's off.

Q&A

Q1: What do the charging LEDs tell while charging the case?

The LEDs indicators of charging case stay on while charging and turn off after fully charged.



When the charging level of the charging case is 0-24%. The first LED at the bottom flashes in white.



When the battery level of the charging case is 25%-49%. The first LED at the bottom lights up in white and the second LED flashes in white.



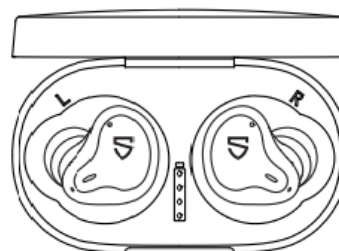
When the battery level of the charging case is 50%-74%. The first 2 LEDs at the bottom light up in white and the third LED flashes in white.



When the battery level of the charging case is 75%-99%. The first 3 LEDs at the bottom light up in white and the fourth LED flashes in white.



When the battery level of the charging case is 100%. All four LEDs at the bottom light up in white.



Q2: Why are the earbuds still connected to my phone after placing back?

- The charging case is out of battery. The case will not turn off the earbuds if the case battery dead.
- Please make sure the earbuds are placed properly in the charging case. And wipe the charging metal sheet and pin needle with a microfiber cloth to keep charging connectors on both earbuds and charging case clean.

Q3: Why the playtime does not match as advertised?

A single charge of the earbuds will not give you 40 hours playtime constantly. The earbuds work around 10 hours per charge with average use. The charging case provides another 3 recharges.

Warranty Conditions

A new product purchased in the Alza.cz sales network is guaranteed for 2 years. If you need repair or other services during the warranty period, contact the product seller directly, you must provide the original proof of purchase with the date of purchase.

The following are considered to be a conflict with the warranty conditions, for which the claimed claim may not be recognized:

- Using the product for any purpose other than that for which the product is intended or failing to follow the instructions for maintenance, operation, and service of the product.
- Damage to the product by a natural disaster, the intervention of an unauthorized person or mechanically through the fault of the buyer (e.g., during transport, cleaning by inappropriate means, etc.).
- Natural wear and aging of consumables or components during use (such as batteries, etc.).
- Exposure to adverse external influences, such as sunlight and other radiation or electromagnetic fields, fluid intrusion, object intrusion, mains overvoltage, electrostatic discharge voltage (including lightning), faulty supply or input voltage and inappropriate polarity of this voltage, chemical processes such as used power supplies, etc.
- If anyone has made modifications, modifications, alterations to the design or adaptation to change or extend the functions of the product compared to the purchased design or use of non-original components.

EU Declaration of Conformity

Identification data of the manufacturer's / importer's authorized representative:

Importer: Alza.cz a.s.

Registered office: Jankovcova 1522/53, Holešovice, 170 00 Prague 7

CIN: 27082440

Subject of the declaration:

Title: Wireless earbuds

Model / Type: H1

The above product has been tested in accordance with the standard(s) used to demonstrate compliance with the essential requirements laid down in the Directive(s):

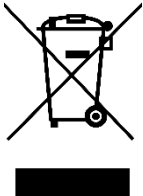
Directive No. 2014/53/EU

Directive No. 2011/65/EU as amended 2015/863/EU



WEEE

This product must not be disposed of as normal household waste in accordance with the EU Directive on Waste Electrical and Electronic Equipment (WEEE - 2012/19 / EU). Instead, it shall be returned to the place of purchase or handed over to a public collection point for the recyclable waste. By ensuring this product is disposed of correctly, you will help prevent potential negative consequences for the environment and human health, which could otherwise be caused by inappropriate waste handling of this product. Contact your local authority or the nearest collection point for further details. Improper disposal of this type of waste may result in fines in accordance with national regulations.



Vážený zákazníku,

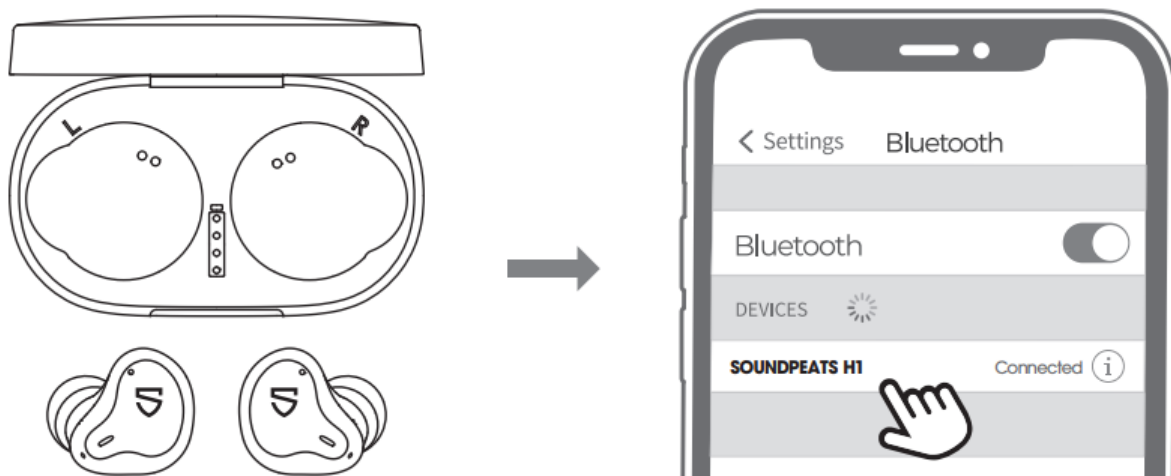
Děkujeme vám za zakoupení našeho produktu. Před prvním použitím si prosím pečlivě přečtete následující pokyny a uschovejte si tento návod k použití pro budoucí použití. Zvláštní pozornost věnujte bezpečnostním pokynům. Pokud máte k přístroji jakékoli dotazy nebo připomínky, obraťte se na zákaznickou linku.

✉ www.alza.cz/kontakt

☎ + 420 225 340 111

Dovozce Alza.cz a.s. , Jankovcova 1522/53, Holešovice, 170 00 Praha 7, www.alza.cz

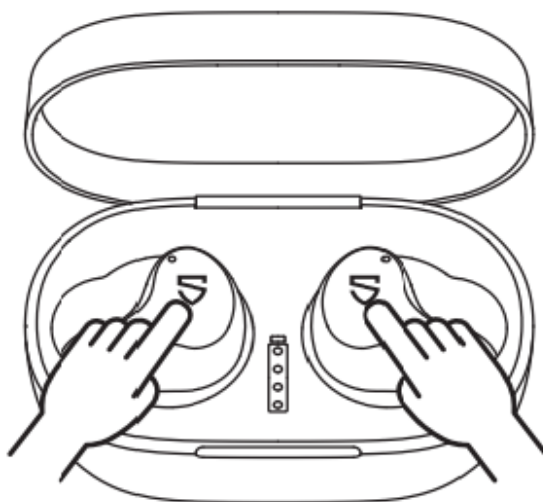
Párování



- Po vyjmutí z nabíjecího pouzdra se sluchátka automaticky spárují. Kontrolka LED na hlavním sluchátku bliká bíle a červeně a kontrolka LED na druhém sluchátku zůstává bílá.
- Aktivujte Bluetooth na zařízení a vyberte "SOUNDPEATS H1" v seznamu Bluetooth pro spárování.

Obnovení

- Jasný záznam o párování mezi sluchátky a zařízeními.
- Vložte zpět obě sluchátka do nabíjecího pouzdra a ujistěte se, že jsou ve stavu nabíjení.
- Dlouze stiskněte obě multifunkční tlačítka na 10 s, dokud indikátory LED sluchátek dvakrát bíle nezabliknou, čímž se resetují.



Nošení

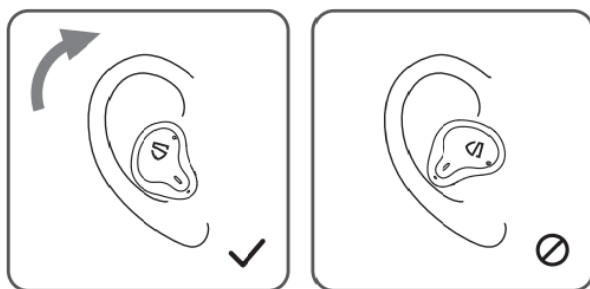
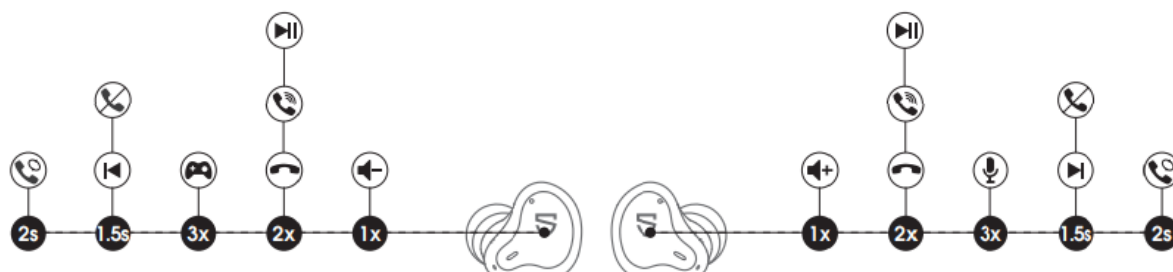


Schéma produktu



Ovládání tlačítek

Zapnutí napájení	Automaticky: Otevření víka pouzdra Manuálně: Stiskněte a podržte MFB (multifunkční tlačítko) po dobu 1,5 s
Vypnutí napájení	Automaticky: Vložte zpět do nabíjecího pouzdra a zavřete víko Manuálně: Stiskněte a podržte MFB po dobu 10 s
Přehrát / pauza	Dvakrát klikněte na MFB
Zesílit -	Jednou klikněte na levé MFB
Zeslabit +	Jednou klikněte na pravé MFB
Předchozí skladba	Dlouze stiskněte levé MFB po dobu 1,5 s
Další skladba	Dlouze stiskněte pravé MFB po dobu 1,5 s
Přijmout / zavěsit telefonní hovor	Dvakrát klikněte na MFB
Odmítnout telefonní hovor	Dlouhé stisknutí MFB po dobu 1,5 s
Přepínání mezi dvěma aktivními hovory	Dlouhé stisknutí MFB po dobu 2 s
Manuální vstup do režimu párování	Dlouhé stisknutí MFB po dobu 6 s
Aktivace hlasového asistenta	Trojité kliknutí na MFB na pravém sluchátku
Herní režim	Trojité kliknutí na MFB na levém sluchátku

Herní režim

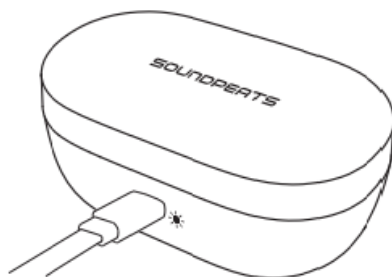
SOUNDPEATS H1 využívá nejnovější technologie a je vybaven herním režimem. V herním režimu se zpoždění sluchátek výrazně sníží, aby byla zajištěna synchronizace zvuku a obrazu hry.

Trojím kliknutím na MFB na levém sluchátku zapnete/vypnete herní režim. Když je režim zapnutý, sluchátko zobrazí výzvu "Herní režim", a když je vypnutý, zobrazí se výzva "Ukončit herní režim".

OTÁZKY A ODPOVĚDI

Otázka 1: Co signalizují nabíjecí LED diody při nabíjení pouzdra?

Indikátory LED nabíjecího pouzdra během nabíjení svítí a po úplném nabití zhasnou.



Když je úroveň nabití nabíjecího pouzdra 0-24 %. První LED dioda ve spodní části bliká bíle.



Když je úroveň nabití baterie v nabíjecím pouzdře 25-49 %. První LED ve spodní části se rozsvítí bíle a druhá LED bliká bíle.



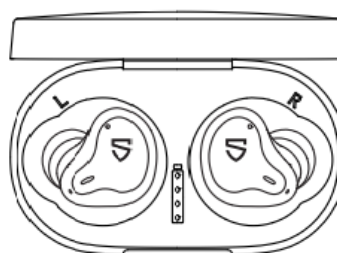
Když je úroveň nabití baterie v nabíjecím pouzdře 50-74 %. První 2 diody LED ve spodní části se rozsvítí bíle a třetí dioda LED bliká bíle.



Když je úroveň nabití baterie v nabíjecím pouzdře 75-99 %. První 3 LED diody ve spodní části se rozsvítí bíle a čtvrtá LED dioda bliká bíle.



Když je úroveň nabití baterie v nabíjecím pouzdře 100 %. Všechny čtyři LED diody ve spodní části svítí bíle.



Otázka 2: Proč jsou sluchátka po vrácení zpět stále připojena k telefonu?

- Nabíjecí pouzdro je vybité. Pokud je baterie pouzdra vybitá, pouzdro sluchátka nevypne.
- Ujistěte se, že jsou sluchátka správně umístěna v nabíjecím pouzdře. A otřete nabíjecí konektory hadříkem z mikrovlákna a udržujte je čisté.

Otázka 3: Proč doba hraní neodpovídá inzerované době?

Jediné nabití sluchátek vám nezajistí 40 hodin nepřetržitého přehrávání. Při průměrném používání fungují sluchátka na jedno nabití přibližně 10 hodin. Nabíjecí pouzdro umožňuje další 3 dobití.

Záruční podmínky

Na nový výrobek zakoupený v prodejní síti Alza.cz se vztahuje záruka 2 roky. V případě potřeby opravy nebo jiného servisu v záruční době se obraťte přímo na prodejce výrobku, je nutné předložit originální doklad o koupi s datem nákupu.

Za rozpor se záručními podmínkami, pro který nelze reklamaci uznat, se považují následující skutečnosti:

- Používání výrobku k jinému účelu, než pro který je výrobek určen, nebo nedodržování pokynů pro údržbu, provoz a servis výrobku.
- Poškození výrobku živelnou pohromou, zásahem neoprávněné osoby nebo mechanicky vinou kupujícího (např. při přepravě, čištění nevhodnými prostředky apod.).
- přirozené opotřebení a stárnutí spotřebního materiálu nebo součástí během používání (např. baterií atd.).
- Působení nepříznivých vnějších vlivů, jako je sluneční záření a jiné záření nebo elektromagnetické pole, vniknutí kapaliny, vniknutí předmětu, přepětí v síti, elektrostatický výboj (včetně blesku), vadné napájecí nebo vstupní napětí a nevhodná polarita tohoto napětí, chemické procesy, např. použité zdroje atd.
- Pokud někdo provedl úpravy, modifikace, změny konstrukce nebo adaptace za účelem změny nebo rozšíření funkcí výrobku oproti zakoupené konstrukci nebo použití neoriginálních součástí.

EU prohlášení o shodě

Identifikační údaje zplnomocněného zástupce výrobce/dovozce:

Dovozce: Alza.cz a.s.

Sídlo společnosti: Jankovcova 1522/53, Holešovice, 170 00 Praha 7.

CIN: 27082440

Předmět prohlášení:

Název: Bezdrátová sluchátka

Model / typ: H1

Výše uvedený výrobek byl testován v souladu s normou (normami) použitou (použitými) k prokázání shody se základními požadavky stanovenými ve směrnici (směrnících):

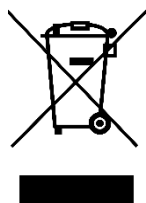
Směrnice č. 2014/53/EU

Směrnice č. 2011/65/EU ve znění 2015/863/EU



WEEE

Tento výrobek nesmí být likvidován jako běžný domovní odpad v souladu se směrnicí EU o odpadních elektrických a elektronických zařízeních (WEEE - 2012/19 / EU). Místo toho musí být vrácen na místo nákupu nebo předán na veřejné sběrné místo recyklovatelného odpadu. Tím, že zajistíte správnou likvidaci tohoto výrobku, pomůžete předejít možným negativním důsledkům pro životní prostředí a lidské zdraví, které by jinak mohly být způsobeny nevhodným nakládáním s odpadem z tohoto výrobku. Další informace získáte na místním úřadě nebo na nejbližším sběrném místě. Nesprávná likvidace tohoto typu odpadu může mít za následek pokuty v souladu s vnitrostátními předpisy.



Vážený zákazník,

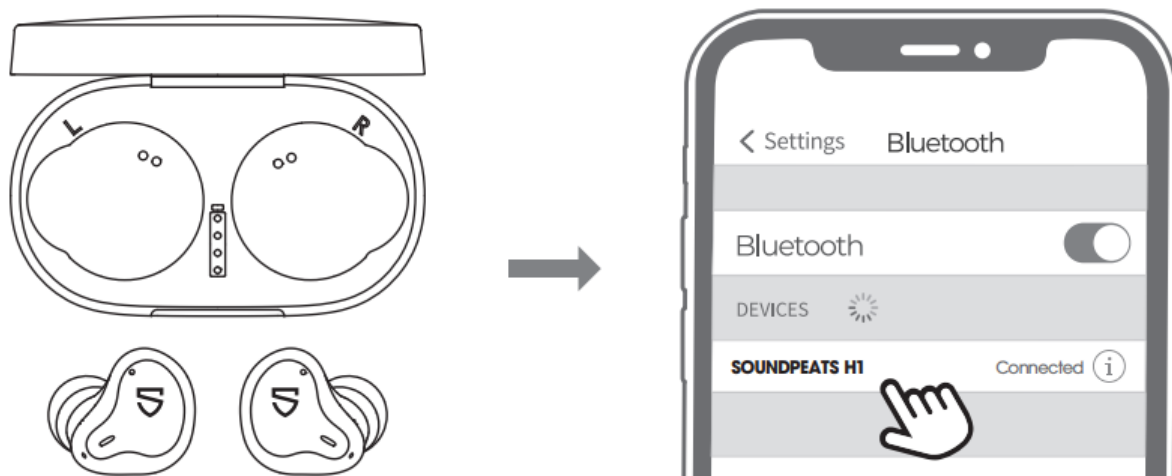
ďakujeme vám za zakúpenie nášho výrobku. Pred prvým použitím si pozorne prečítajte nasledujúce pokyny a uschovajte si tento návod na použitie. Venujte osobitnú pozornosť bezpečnostným pokynom. Ak máte akékoľvek otázky alebo pripomienky k prístroju, obráťte sa na linku služieb zákazníkom.

✉ www.alza.sk/kontakt

☎ +421 257 101 800

Dovozca Alza.cz a.s., Jankovcova 1522/53, Holešovice, 170 00 Praha 7, www.alza.cz

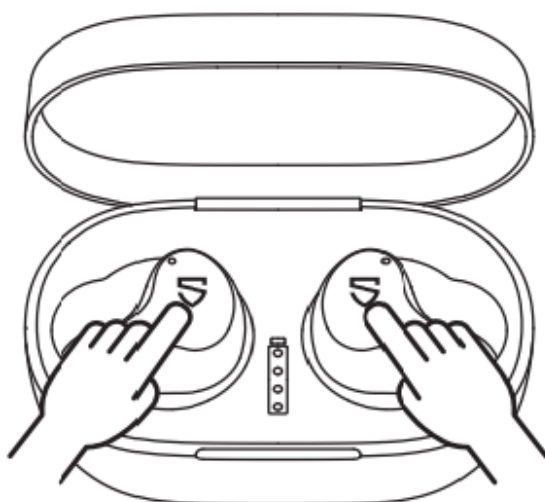
Párovanie



- Po vybratí z nabíjacieho puzdra sa slúchadlá automaticky spárujú. Kontrolka LED na hlavnom slúchadle bliká bielo a červeno a kontrolka LED na druhom slúchadle zostáva biela.
- Aktivujte Bluetooth na zariadení a vyberte „SOUNDPEATS H1“ v zozname Bluetooth pre spárovanie.

Obnovenie

- Jasný záznam o párovaní medzi slúchadlami a zariadeniami.
- Vložte späť obe slúchadlá do nabíjacieho puzdra a uistite sa, že sú v stave nabíjania.
- Dlhو stlačte obe multifunkčné tlačidlá na 10 s, kým indikátory LED slúchadiel dvakrát bielo nezabliknú, čím sa resetujú.



Nosenie

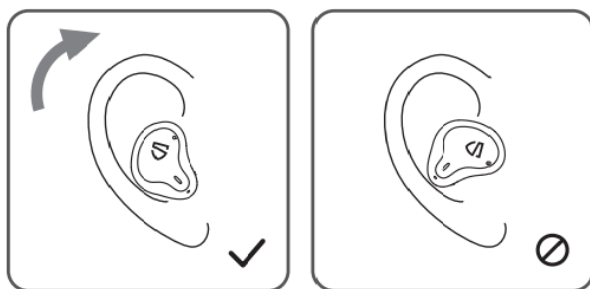
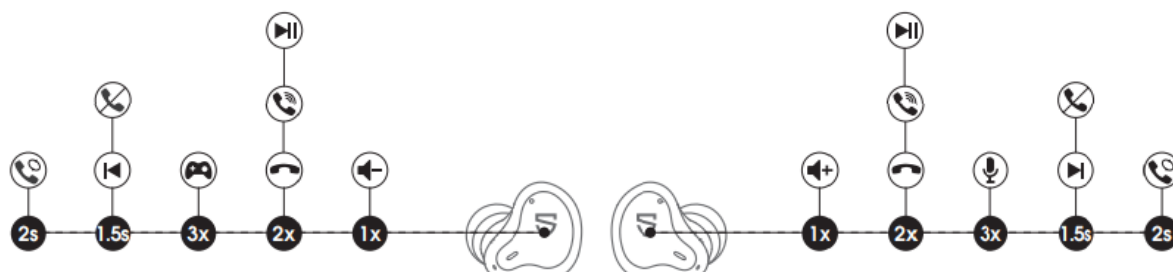


Schéma produktu



Ovládanie tlačidiel

Zapnutie napájania	Automaticky: Otvorenie veka puzdra Manuálne: Stlačte a podržte MFB (multifunkčné tlačidlo) na 1,5 s
Vypnutie napájania	Automaticky: vložte slúchadlá späť do nabíjajúcich dokovacích staníc a zatvorte nabíjacie puzdro Ručne : dlho stlačte multifunkčné tlačidlo na 10 sekúnd.
Prehrať/pozastaviť	Dvakrát kliknite na MFB
Zoslabiť -	Raz kliknite na ľavé MFB
Zosilniť +	Raz kliknite na pravé MFB
Predchádzajúca skladba	Dlhé stlačenie ľavého MFB na 1,5 s
Ďalšia skladba	Dlho stlačte pravé MFB na 1,5 s
Prijat/zavesiť telefónny hovor	Dvakrát kliknite na MFB
Odmietnuť telefónny hovor	Dlhé stlačenie MFB na 1,5 s
Prepínanie medzi dvomi aktívnymi hovormi	Dlhé stlačenie MFB na 2 s
Manuálny vstup do režimu párovania	Dlhé stlačenie MFB na 6 s
Aktivácia hlasového asistenta	Trojité kliknutie na MFB na pravom slúchadle
Herný režim	Trojité kliknutie na MFB na ľavom slúchadle

Herný režim

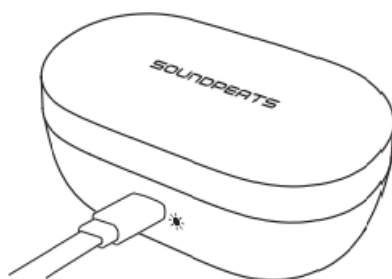
SOUNDPEATS H1 využíva najnovšiu technológiu a obsahuje herný režim. V hernom režime sa oneskorenie slúchadiel výrazne zníži, aby sa zabezpečila synchronizácia zvuku a obrazu hry.

Trojitém kliknutím na multifunkčné tlačidlo na ľavom náušníku zapnete/vypnete herný režim. Keď je režim zapnutý, na slúchadle sa zobrazí výzva „Game Mode“ (Herný režim), a keď je vypnutý, zobrazí sa výzva „Exit Game Mode“ (Ukončiť herný režim).

OTÁZKY A ODPOVEDE

Otázka 1: Čo signalizujú nabíjacie LED diódy pri nabíjaní puzdra?

Indikátory LED nabíjacieho puzdra sa počas nabíjania rozsvietia a po úplnom nabití zhasnú.



Keď je úroveň nabitia nabíjacieho puzdra 0 – 24 %. Prvá LED dióda v spodnej časti blinká na bielo.



Keď je úroveň nabitia batérie v nabíjacom puzdre 25 – 49 %. Prvá kontrolka LED v spodnej časti sa rozsvieti na bielo a druhá kontrolka LED blinká na bielo.



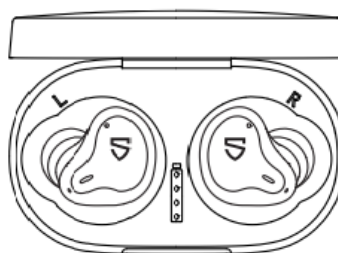
Keď je úroveň nabitia batérie v nabíjacom puzdre 50 – 74 %. Prvé 2 LED diódy v spodnej časti sa rozsvietia na bielo a tretia LED dióda blinká na bielo.



Keď je úroveň nabitia batérie v nabíjacom puzdre 75 – 99 %. Prvé 3 kontrolky LED v spodnej časti sa rozsvietia na bielo a štvrtá kontrolka LED blinká na bielo.



Keď je úroveň nabitia batérie v nabíjacom puzdre 100 %. Všetky štyri LED diódy v spodnej časti svietia bielo.



Otázka 2: Prečo sú slúchadlá stále pripojené k telefónu, keď ich vrátim späť?

- Nabíjacie puzdro je vybité. Ak je batéria puzdra vybitá, puzdro slúchadla nevypne.
- Uistite sa, že sú slúchadlá správne umiestnené v nabíjacom puzdre. A utrite nabíjacie konektory handričkou z mikrovlákná a udržiujte ich čisté.

Otázka 3: Prečo doba hrania nezodpovedá avizovanému času?

Jedno nabitie slúchadiel vám nezabezpečí 40 hodín nepretržitého prehrávania. Pri priemernom používaní vydržia slúchadlá na jedno nabitie približne 10 hodín. Dobíjacie puzdro umožňuje ďalšie 3 dobíjania.

Záručné podmienky

Na nový výrobok zakúpený v predajnej sieti Alza.sk sa vzťahuje záruka 2 roky. V prípade potreby opravy alebo iného servisu v záručnej dobe sa obráťte priamo na predajcu výrobku, je nutné predložiť originálny doklad o kúpe s dátumom nákupu.

Za rozpor so záručnými podmienkami, pre ktorý nemožno reklamáciu uznať, sa považujú nasledujúce skutočnosti:

- Používanie výrobku na iný účel, než na ktorý je výrobok určený alebo nedodržiavanie pokynov pre údržbu, prevádzku a servis výrobku.
- Poškodenie výrobku živelnou pohromou, zásahom neoprávnenej osoby alebo mechanicky vinou kupujúceho (napr. pri preprave, čistení nevhodnými prostriedkami a pod.).
- Prirodzené opotrebovanie a starnutie spotrebného materiálu alebo súčastí počas používania (napr. batérií atď.).
- Pôsobenie nepriaznivých vonkajších vplyvov, ako je slnečné žiarenie a iné žiarenie alebo elektromagnetické pole, vniknutie kvapaliny, vniknutie predmetu, prepätie v sieti, elektrostatický výboj (vrátane blesku), chybné napájacie alebo vstupné napätie a nevhodná polarita tohto napätia, chemické procesy, napr. použité zdroje atď.
- Ak niekto vykonal úpravy, modifikácie, zmeny konštrukcie alebo adaptácie za účelom zmeny alebo rozšírenia funkcií výrobku oproti zakúpenej konštrukcii alebo použitie neoriginálnych súčastí.

EÚ prehlásenie o zhode

Identifikačné údaje splnomocneného zástupcu výrobcu/dovozcu:

Dovozca: Alza.cz a.s.

Sídlo: Jankovcova 1522/53, Holešovice, 170 00 Praha 7.

CIN: 27082440

Predmet prehlásenia:

Názov: Bezdrôtové slúchadlá

Model/typ: H1

Vyššie uvedený výrobok bol testovaný v súlade s normou (normami) použitou (použitými) na preukázanie zhody so základnými požiadavkami stanovenými v smernici (smerniciach):

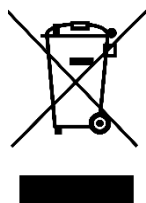
Smernica 2014/53/EÚ

Smernica 2011/65/EÚ v znení 2015/863/EÚ



WEEE

Tento výrobok nesmie byť likvidovaný ako bežný domový odpad v súlade so smernicou EÚ o odpadových elektrických a elektronických zariadeniach (WEEE - 2012/19/EÚ). Namiesto toho musí byť vrátený na miesto nákupu alebo odovzdaný na verejné zberné miesto recyklovateľného odpadu. Tým, že zaistíte správnu likvidáciu tohto výrobku, pomôžete predísť možným negatívnym dôsledkom pre životné prostredie a ľudské zdravie, ktoré by inak mohli byť spôsobené nevhodným nakladaním s odpadom z tohto výrobku. Ďalšie informácie získate na miestnom úrade alebo na najbližšom zbernom mieste. Nesprávna likvidácia tohto typu odpadu môže mať za následok pokuty v súlade s vnútroštátnymi predpismi.



Kedves vásárló,

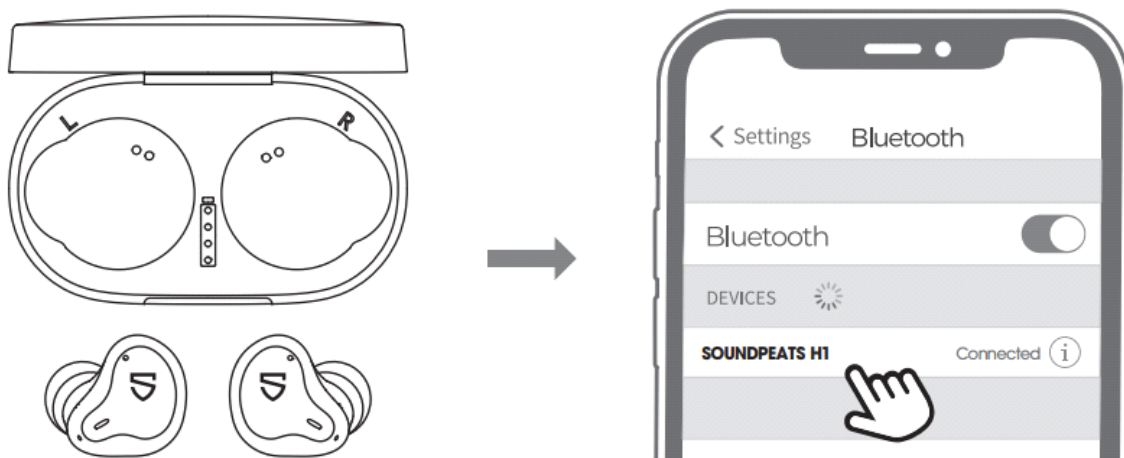
Köszönjük, hogy megvásárolta termékünket. Kérjük, hogy az első használat előtt figyelmesen olvassa el az alábbi utasításokat, és őrizze meg ezt a használati útmutatót későbbi használatra. Fordítson különös figyelmet a biztonsági utasításokra. Ha bármilyen kérdése vagy észrevétele van a készülékkel kapcsolatban, kérjük, forduljon az ügyfélszolgálathoz.

✉ www.alza.hu/kapcsolat

☎ +36-1-701-1111

Importőr Alza.cz a.s., Jankovcova 1522/53, Holešovice, 170 00 Prága 7, www.alza.cz

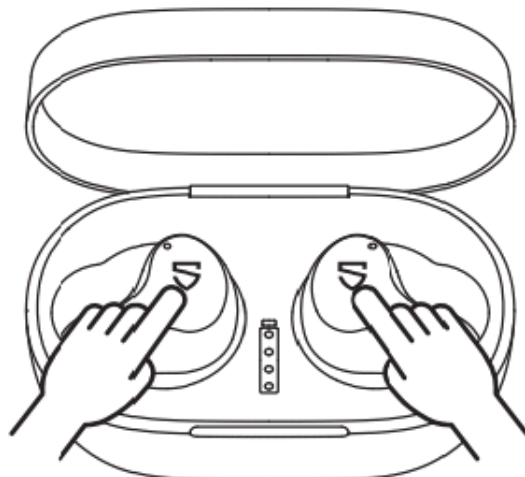
Párosítás



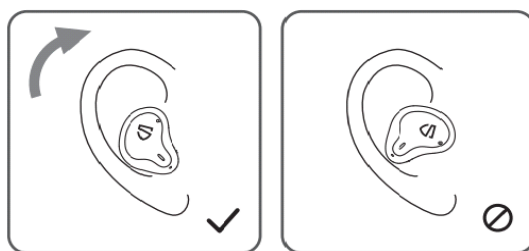
- A fülhallgatók automatikusan összepárosodnak egymással, miután kiveszik őket a töltőtáskából. A fő fülhallgató LED-je fehérén és pirosan villog, a másodlagos fülhallgató LED-je pedig fehérén világít.
- Aktiválja a Bluetooth-ot a készüléken, és válassza a "SOUNDPEATS H1" opciót a Bluetooth-listán a párosításhoz.

Újraindítás

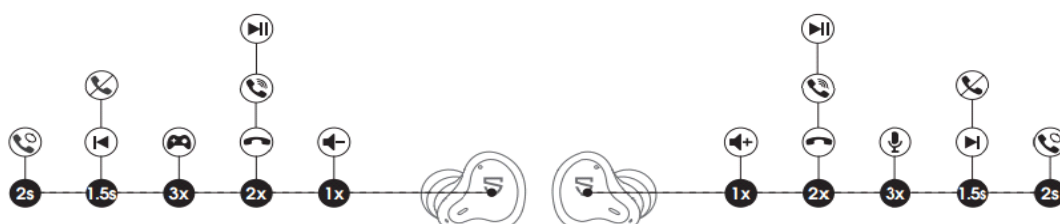
- A fejhallgató és a készülékek közötti párosítás teljes rögzítése.
- Helyezze vissza mindkét fülhallgatót a töltőtokba, és győződjön meg róla, hogy töltési állapotban vannak.
- Nyomja meg hosszan mindkét multifunkciós gombot 10 másodpercig, amíg a fülhallgatók LED-jelzői kétszer fehérén felvillannak, amíg az újraindítás megtörténik.



A megfelelő viselése



Termék diagram



Gombvezérlés

Bekapcsolás	Automatikusan: Kézzel: Vegye ki a fülhallgatót a töltőtáskából: Hosszan nyomja meg a multifunkciós gombot 1,5 másodpercig.
Kikapcsolás	Automatikusan: Helyezze vissza a fülhallgatókat a töltődokkolóba, és zárja be a töltőtöket : Nyomja meg hosszan a multifunkciós gombot 10 másodpercig
Lejátszás / Szünet	Nyomja meg duplán a multifunkciós gombot
Hangerő -	Nyomja meg egyszer a bal oldali multifunkciós gombot
Hangerő +	Nyomja meg egyszer a jobb oldali multifunkciós gombot
Előző dal	Nyomja meg hosszan a bal oldali multifunkciós gombot 1,5 másodpercig.
Következő dal	Nyomja meg hosszan a jobb oldali multifunkciós gombot 1,5 másodpercig.
Telefonhívás felvétele / letétele	Nyomja meg duplán a multifunkciós gombot
Telefonhívás elutasítása	Nyomja meg hosszan a multifunkciós gombot 1,5 másodpercig.
Váltás két aktív hívás között	Nyomja meg hosszan a multifunkciós gombot 2 másodpercig
Párosítási módba való manuális belépés	Nyomja meg hosszan a multifunkciós gombot 6 másodpercig
Hangalapú asszisztens aktiválása	Háromszoros megnyomás a jobb fülhallgató multifunkciós gombjára
Játék mód	Háromszoros megnyomás a bal fülhallgató multifunkciós gombjára

Játék mód

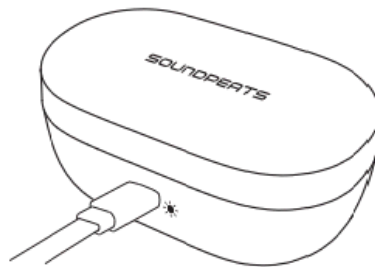
A SOUNDPEATS H1 a legújabb technológiát használja, és játékmóddal van felszerelve. Játék üzemmódban a fülhallgató késleltetése jelentősen csökken, hogy biztosítsa a játék hangjának és képének szinkronizálását.






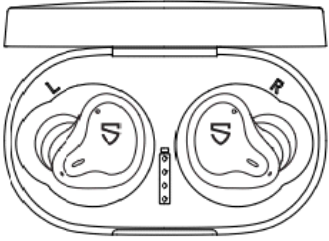
A játékmód be- és kikapcsolásához kattintson háromszor a bal fülhallgatón lévő multifunkciós gombra. A fülhallgató a "Game Mode" (Játék üzemmód) feliratot jelzi, ha az üzemmód be van kapcsolva, és a "Exit Game Mode" (Játék üzemmód elhagyása) feliratot jelzi, ha ki van kapcsolva.

Kérdések és válaszok

1. kérdés: Mit mutatnak a töltő LED-ek a tok töltése közben?

A töltőtáska LED-jelzői töltés közben világítanak, és a teljes feltöltés után kikapcsolnak.



	Amikor a töltőtáska töltöttségi szintje 0-24%. Az alján lévő első LED fehéren villog.		Amikor a töltőtáska akkumulátorának töltöttségi szintje 25%-49%. Az első LED alul fehéren világít, a második LED pedig fehéren villog.
	Amikor a töltőtáska akkumulátorának töltöttségi szintje 50%-74%. Az alsó 2 LED alul fehéren világít, a harmadik LED pedig fehéren villog.		Amikor a töltőtáska akkumulátorának töltöttségi szintje 75%-99%. Az alsó 3 LED alul fehéren világít, a negyedik LED pedig fehéren villog.
	Amikor a töltőtáska akkumulátorának töltöttségi szintje 100%. Mind a négy LED fehéren világít.		

2. kérdés: Miért vannak még mindig a telefonomhoz csatlakoztatva a fülhallgatók, miután visszahelyeztem őket?

- A töltőtok lemerült. A tok nem kapcsolja ki a fülhallgatót, ha a tok akkumulátora lemerült.
- Kérjük, győződjön meg róla, hogy a fülhallgató megfelelően van elhelyezve a töltőtokban. És törölje le a töltő részt mikroszálas szövettel, hogy a töltőcsatlakozókat mind a fülhallgatókon, mind a töltőtokon tisztán tartsa.

3. kérdés: Miért nem felel meg a játékidő a megadottnak?

A fülhallgató egyetlen feltöltése nem biztosít 40 órás folyamatos játékidőt. A fülhallgatók átlagos használat mellett körülbelül 10 órát működnek egy töltéssel. A töltőtok további 3 újratöltést biztosít.

Jótállási feltételek

Az Alza.hu értékesítési hálózatában vásárolt új termékre 2 év garancia vonatkozik. Ha a garanciális időszak alatt javításra vagy egyéb szolgáltatásra van szüksége, forduljon közvetlenül a termék eladójához, a vásárlás dátumával ellátott eredeti vásárlási bizonylatot kell bemutatnia.

Az alábbiak a jótállási feltételekkel való ellentétnek minősülnek, amelyek miatt az igényelt termékrekklamáció nem ismerhető el:

- A termék a rendeltetésétől eltérő célra történő használata, vagy a termék karbantartására, üzemeltetésére és szervizelésére vonatkozó utasítások be nem tartása.
- A termék természeti katasztrófa, illetéktelen személy beavatkozása vagy a vevő hibájából bekövetkezett mechanikai sérülése (pl. szállítás, nem megfelelő eszközökkel történő tisztítás stb. során).
- A fogyóeszközök vagy alkatrészek természetes elhasználódása és öregedése a használat során (pl. akkumulátorok stb.).
- Káros külső hatásoknak való kitétség, például napfény és egyéb sugárzás vagy elektromágneses mezők, folyadék behatolása, tárgyak behatolása, hálózati túlfeszültség, elektrosztatikus kisülési feszültség (beleértve a villámlást), hibás táp- vagy bemeneti feszültség és e feszültség nem megfelelő polaritása, kémiai folyamatok, például használt tápegységek stb.
- Ha valaki a termék funkcióinak megváltoztatása vagy bővítése érdekében a megvásárolt konstrukcióhoz képest módosításokat, átalakításokat, változtatásokat végzett a konstrukción vagy adaptációt végzett, vagy nem eredeti alkatrészeket használt.

EU-megfeleléségi nyilatkozat

A gyártó/importőr meghatalmazott képviselőjének azonosító adatai:

Importőr: Alza.cz a.s.

Bejegyzett székhely: Jankovcova 1522/53, Holešovice, 170 00 Prága 7

CIN: 27082440

A nyilatkozat tárgya:

Név: Vezeték nélküli fülhallgató

Modell / típus: H1

A fenti terméket az irányelv(ek)ben meghatározott alapvető követelményeknek való megfelelés igazolásához használt szabvány(ok)nak megfelelően vizsgálták:

2014/53/EU irányelv

A 2015/863/EU módosított 2011/65/EU irányelv



WEEE

Ez a termék nem vonható ki a forgalomból általános háztartási hulladékként az elektromos és elektronikus berendezések hulladékairól szóló uniós irányelvnek (WEEE - 2012/19 / EU) megfelelően. Ehelyett vissza kell juttatni a vásárlás helyére, vagy át kell adni az újrahasznosítható hulladékok nyilvános gyűjtőhelyén. Azzal, hogy gondoskodik a termék megfelelő kivonásáról, segít megelőzni a környezetre és az emberi egészségre gyakorolt esetleges negatív következményeket, amelyeket egyébként a termék nem megfelelő hulladékkezelése okozhatna. További részletekért forduljon a helyi hatósághoz vagy a legközelebbi gyűjtőponthoz. Az ilyen típusú hulladék nem megfelelő kivonása a nemzeti előírásoknak megfelelően pénzbírságot vonhat maga után.



Sehr geehrter Kunde,

vielen Dank, dass Sie unser Produkt gekauft haben. Bitte lesen Sie die folgenden Anweisungen vor dem ersten Gebrauch sorgfältig durch und bewahren Sie diese Bedienungsanleitung zum späteren Nachschlagen auf. Achten Sie besonders auf die Sicherheitshinweise. Wenn Sie Fragen oder Anmerkungen zum Gerät haben, wenden Sie sich bitte an die Kundenhotline.

✉ www.alza.de/kontakt

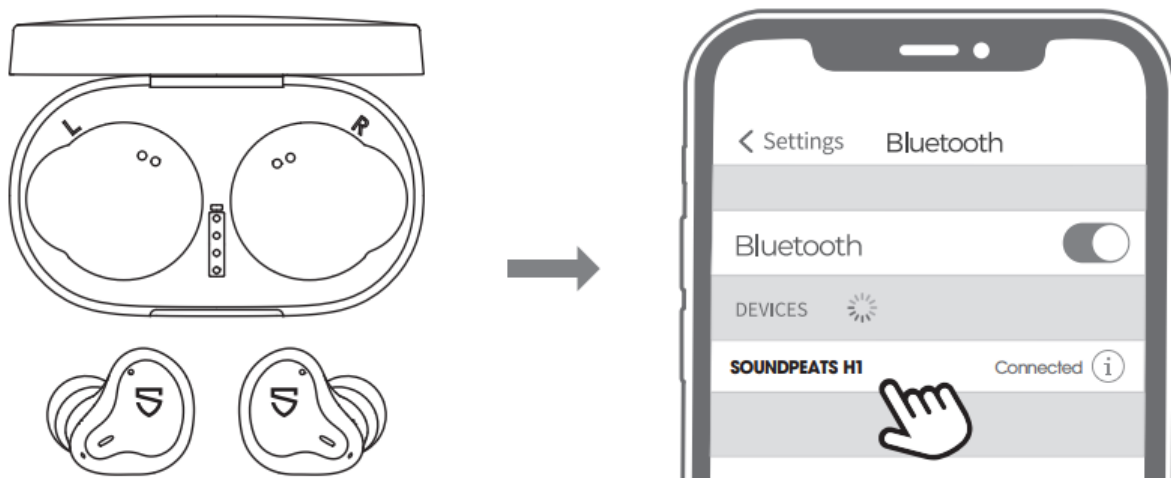
☎ 0800 181 45 45

✉ www.alza.at/kontakt

☎ +43 720 815 999

Importeur Alza.cz a.s., Jankovcova 1522/53, Holešovice, 170 00 Praha 7, www.alza.cz

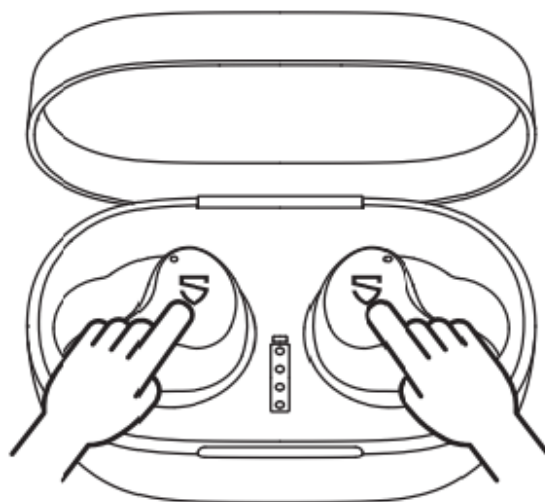
Paarung



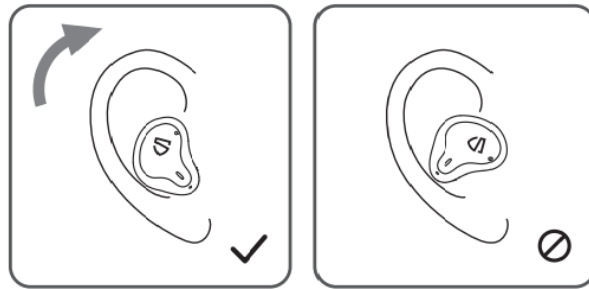
- Die Ohrstöpsel werden automatisch miteinander gekoppelt, wenn sie aus dem Ladecase genommen werden. Die LED am Haupt-Ohrhörer blinkt weiß und rot, die LED am zweiten Ohrhörer leuchtet weiß.
- Aktivieren Sie Bluetooth auf dem Gerät und wählen Sie "SOUNDPEATS H1" in der Bluetooth-Liste aus, um eine Verbindung herzustellen.

Zurücksetzen

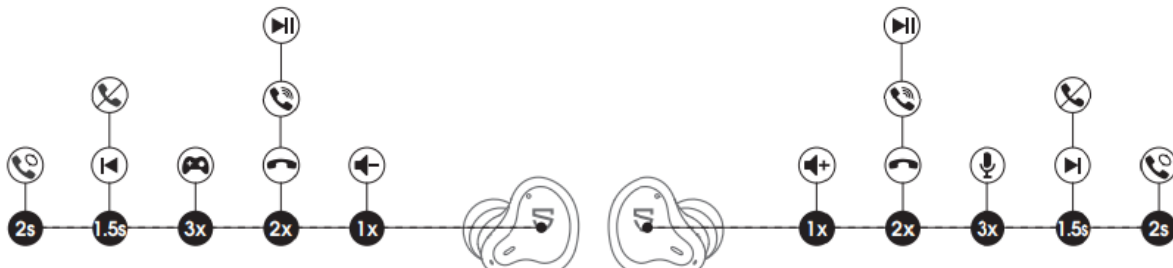
- Eindeutige Verbindung zwischen den Ohrhörern und Ihrem Gerät.
- Legen Sie beide Ohrhörer wieder in das Ladecase und vergewissern Sie sich, dass sie aufgeladen sind.
- Drücken Sie beide Multifunktions Tasten 10 Sekunden lang, bis die LED-Anzeigen der Ohrhörer zweimal weiß blinken, um den Vorgang zurückzusetzen.



Tragen der Ohrstöpsel



Produkt-Diagramm



Tasten-Steuerung

Einschalten	Automatisch: Nehmen Sie die Ohrstöpsel aus dem LadeCase heraus Manuell: Langes Drücken der Multifunktionstaste für 1,5s
Ausschalten	Automatisch: Legen Sie die Ohrstöpsel zurück in das LadeCase und schließen Sie es Manuell: Halten Sie die Multifunktionstaste 10 Sekunden lang gedrückt.
Play / Pause	Doppelklicken Sie auf die Multifunktionstaste
Lautstärke -	Klicken Sie einmal auf die linke Multifunktionstaste
Lautstärke +	Klicken Sie einmal auf die rechte Multifunktionstaste
Vorheriger Titel	Drücken Sie die linke Multifunktionstaste 1,5s lang
Nächster Titel	Drücken Sie die rechte Multifunktionstaste 1,5s lang.
Anruf annehmen/auflegen	Doppelklick auf die Multifunktionstaste
Telefonanruf ablehnen	Langes Drücken der Multifunktionstaste für 1,5s
Zwischen zwei aktiven Anrufen wechseln	Langes Drücken der Multifunktionstaste für 2s
Manuelles Aufrufen des Pairing-Modus	Drücken Sie die Multifunktionstaste 6 Sekunden lang
Sprachassistent aktivieren	Dreifacher Klick auf die Multifunktionstaste am rechten Ohrhörer
Spiel-Modus	Dreifacher Klick auf die Multifunktionstaste am linken Ohrhörer

Spiel-Modus

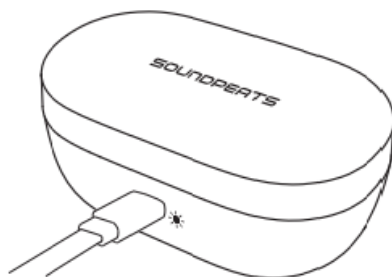
SOUNDPEATS H1 verwendet die neueste Technologie und ist mit einem Spielmodus ausgestattet. Im Spielmodus wird die Verzögerung der Ohrstöpsel stark reduziert, um die Synchronisation von Ton und Bild des Spiels zu gewährleisten.

Klicken Sie dreimal auf die Multifunktions Taste am linken Ohrhörer, um den Spielmodus ein- und auszuschalten. Der Ohrhörer zeigt "Game Mode" an, wenn der Modus eingeschaltet ist, und "Exit Game Mode", wenn er ausgeschaltet ist.

FRAGEN UND ANTWORTEN

Q1: Was zeigen die Lade-LEDs beim Aufladen des Case an?

Die LED-Anzeigen des Ladecase leuchten während des Ladevorgangs und erlöschen nach dem vollständigen Aufladen.



Wenn der Batteriestand des Ladecase 0-24% beträgt. Die erste LED an der Unterseite blinkt weiß.



Wenn der Batteriestand des Ladecase 25%-49% beträgt. Die erste LED an der Unterseite leuchtet weiß und die zweite LED blinkt weiß.



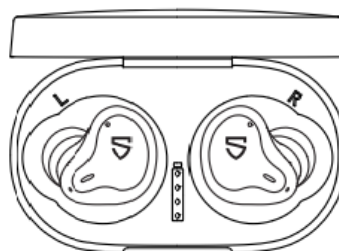
Wenn der Batteriestand des Ladecase 50%-74% beträgt. Die ersten 2 LEDs an der Unterseite leuchten weiß und die dritte LED blinkt weiß.



Wenn der Batteriestand des Ladecase 75%-99% beträgt. Die ersten 3 LEDs an der Unterseite leuchten weiß und die vierte LED blinkt weiß.



Wenn der Batteriestand des Ladecase 100% beträgt. Alle vier LEDs an der Unterseite leuchten in Weiß.



F2: Warum sind die Ohrstöpsel nach dem Zurücklegen immer noch mit meinem Telefon verbunden?

- Der Akku des Ladecase ist leer. Das Ladecase schaltet die Ohrhörer nicht aus, wenn die Batterie des Ladecase leer ist.
- Bitte stellen Sie sicher, dass die Ohrhörer richtig im Ladecase platziert sind. Wischen Sie das Ladeblech und die Stiftnadel mit einem Mikrofasertuch ab, um die Ladeanschlüsse an den Ohrhörern und am Ladecase sauber zu halten.

F3: Warum ist die Spielzeit nicht so wie beschrieben?

Mit einer einzigen Ladung der Ohrhörer können Sie nicht 40 Stunden durchgehend spielen. Die Ohrhörer funktionieren bei durchschnittlicher Nutzung etwa 10 Stunden pro Ladung. Das Ladecase bietet weitere 3 Aufladungen.

Garantiebedingungen

Für ein neues Produkt, das im Vertriebsnetz von Alza.cz gekauft wurde, gilt eine Garantie von 2 Jahren. Wenn Sie während der Garantiezeit eine Reparatur oder andere Dienstleistungen benötigen, wenden Sie sich direkt an den Verkäufer des Produkts, Sie müssen den ursprünglichen Kaufbeleg mit dem Kaufdatum vorlegen.

Die folgenden Punkte gelten als Widerspruch zu den Garantiebedingungen, für die der geltend gemachte Anspruch nicht anerkannt werden kann:

- Verwendung des Produkts für einen anderen Zweck als den, für den es bestimmt ist, oder Nichtbeachtung der Anweisungen für Wartung, Betrieb und Service des Produkts.
- Beschädigung des Produkts durch eine Naturkatastrophe, das Eingreifen einer unbefugten Person oder mechanisch durch Verschulden des Käufers (z.B. während des Transports, Reinigung mit unsachgemäßen Mitteln usw.).
- Natürliche Abnutzung und Alterung von Verbrauchsgütern oder Bauteilen während des Gebrauchs (z. B. Batterien usw.).
- Einwirkung schädlicher äußerer Einflüsse, wie z. B. Sonnenlicht und andere Strahlungen oder elektromagnetische Felder, Eindringen von Flüssigkeiten, Eindringen von Gegenständen, Netzüberspannung, elektrostatische Entladungsspannung (einschließlich Blitzschlag), fehlerhafte Versorgungs- oder Eingangsspannung und falsche Polarität dieser Spannung, chemische Prozesse wie z. B. gebrauchte Netzteile usw.
- Wenn jemand Veränderungen, Modifikationen, Änderungen am Design oder Anpassungen vorgenommen hat, um die Funktionen des Produkts im Vergleich zum gekauften Design zu verändern oder zu erweitern, oder wenn er nicht originale Komponenten verwendet hat.

EU-Konformitätserklärung

Angaben zur Identifizierung des bevollmächtigten Vertreters des Herstellers/Importeurs:

Importeur: Alza.cz a.s.

Eingetragener Sitz: Jankovcova 1522/53, Holešovice, 170 00 Prag 7

CIN: 27082440

Gegenstand der Erklärung:

Titel: Kabellose Ohrstöpsel

Modell/Typ: H1

Das oben genannte Produkt wurde nach der/den Norm(en) geprüft, die zum Nachweis der Einhaltung der in der/den Richtlinie(n) festgelegten grundlegenden Anforderungen verwendet wurde(n):

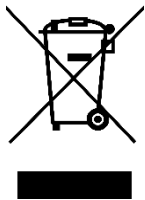
Richtlinie Nr. 2014/53/EU

Richtlinie Nr. 2011/65/EU in der Fassung 2015/863/EU



WEEE

Dieses Produkt darf gemäß der EU-Richtlinie über Elektro- und Elektronik-Altgeräte (WEEE - 2012/19 / EU) nicht über den normalen Hausmüll entsorgt werden. Stattdessen muss es an den Ort des Kaufs zurückgebracht oder bei einer öffentlichen Sammelstelle für wiederverwertbare Abfälle abgegeben werden. Indem Sie sicherstellen, dass dieses Produkt ordnungsgemäß entsorgt wird, tragen Sie dazu bei, mögliche negative Folgen für die Umwelt und die menschliche Gesundheit zu vermeiden, die andernfalls durch eine unsachgemäße Abfallbehandlung dieses Produkts verursacht werden könnten. Wenden Sie sich an Ihre örtliche Behörde oder an die nächstgelegene Sammelstelle, um weitere Informationen zu erhalten. Die unsachgemäße Entsorgung dieser Art von Abfall kann gemäß den nationalen Vorschriften zu Geldstrafen führen.



Cher client,

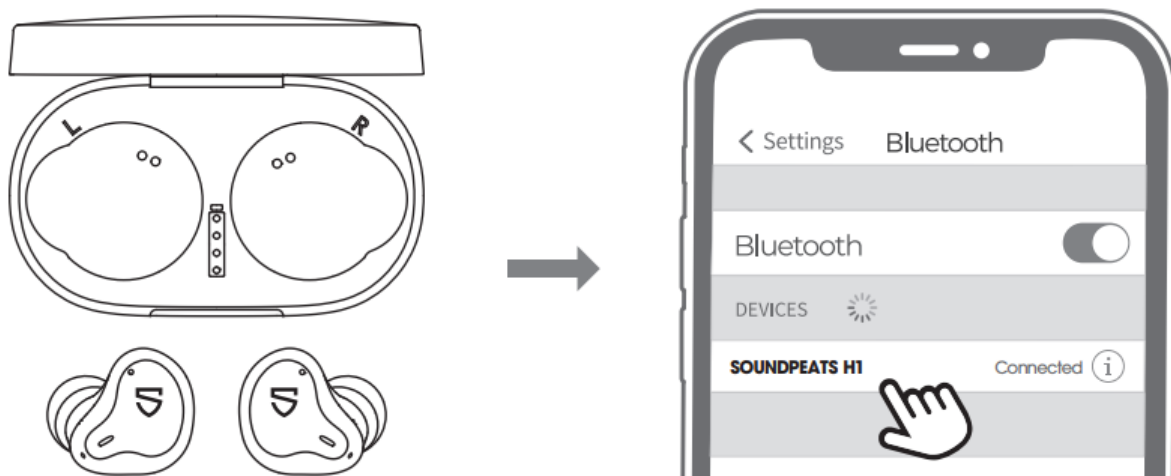
Nous vous remercions d'avoir acheté notre produit. Veuillez lire attentivement les instructions suivantes avant la première utilisation et conserver ce manuel d'utilisation pour toute référence ultérieure. Accordez une attention particulière aux consignes de sécurité. Si vous avez des questions ou des commentaires sur l'appareil, veuillez contacter la ligne client.

✉ www.alza.fr/kontakt

☎ 08 00 99 05 10

Importateur Alza.cz a.s. , Jankovcova 1522/53, Holešovice, 170 00 Prague 7, www.alza.cz

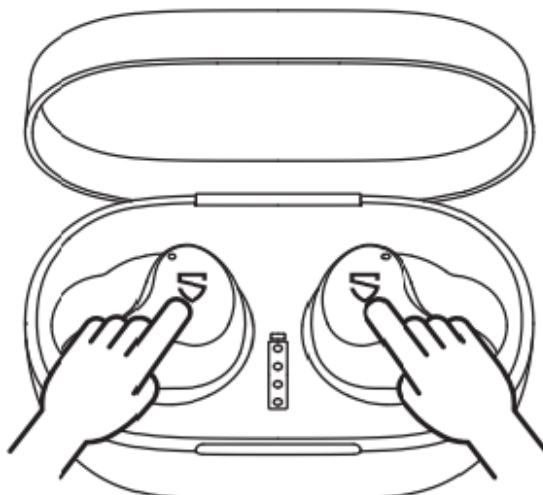
Appairage



- Les écouteurs se synchronisent automatiquement l'une à l'autre une fois retirés du boîtier de charge. Le voyant de l'écouteur principal clignote en blanc et en rouge, tandis que celui de l'écouteur secondaire reste blanc.
- Activez le Bluetooth sur l'appareil et choisissez « SOUNDPEATS H1 » dans la liste Bluetooth pour l'appairage.

Réinitialiser

- Effacez la liste de l'appairage des écouteurs et vos appareils.
- Réinsérez les deux écouteurs dans le boîtier de charge et assurez-vous qu'ils sont en cours de chargement.
- Appuyez sur les deux touches multifonction et maintenez-les enfoncées pendant 10 s jusqu'à ce que les voyants des écouteurs clignotent deux fois en blanc, ce qui permet de réinitialiser l'appareil.



Port des écouteurs

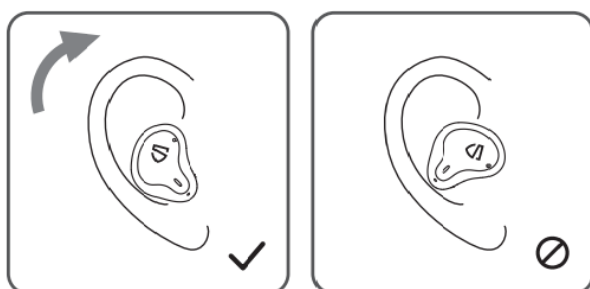
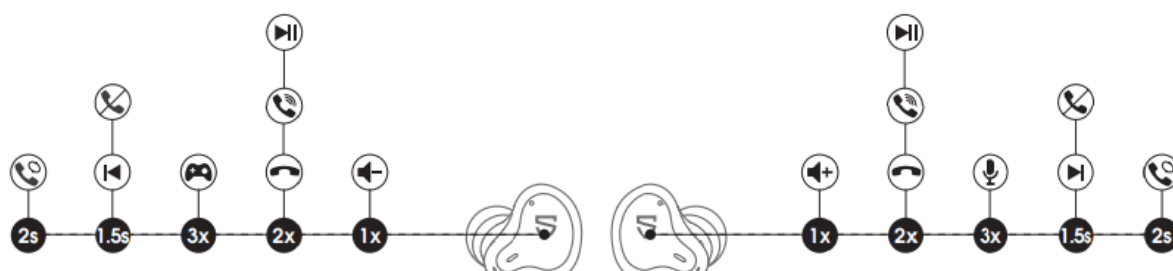


Schéma du produit



Contrôle des touches

Mise sous tension	Automatiquement : Sortez les écouteurs du boîtier de charge Manuellement : Maintenez la touche multifonction enfoncée pendant 1,5 s
Mise hors tension	Automatiquement : Réinsérez les écouteurs dans le boîtier de charge et fermez le boîtier de charge Manuellement : Maintenez la touche multifonction enfoncée pendant 10 s
Lecture / Pause	Appuyez deux fois sur la touche multifonction
Volume -	Appuyez une fois sur la touche multifonction gauche
Volume +	Appuyez une fois sur la touche multifonction droite
Piste précédente	Appuyez longuement sur le bouton multifonction de gauche pendant 1,5 s
Piste suivante	Maintenez la touche multifonction droite enfoncée pendant 1,5 s
Répondre / Raccrocher un appel téléphonique	Appuyez deux fois sur la touche multifonction
Rejeter un appel téléphonique	Appui long sur la touche multifonction pendant 1,5 s
Basculer entre deux appels actifs	Maintenez la touche multifonction enfoncée pendant 2 s
Entrer manuellement dans le mode de jumelage	Maintenez la touche multifonction enfoncée pendant 6 s
Activer l'assistant vocal	Appuyez trois fois sur la touche multifonction de l'écouteur droit
Mode de jeu	Appuyez trois fois sur la touche multifonction de l'écouteur gauche

Mode de jeu

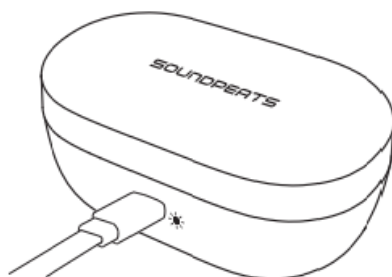
SOUNDPEATS H1 utilisent les dernières technologies et disposent du mode jeu. En mode jeu, le délai d'attente des écouteurs est considérablement réduit pour assurer la synchronisation de l'image et du son du jeu.

Cliquez trois fois sur la touche multifonction de l'écouteur gauche pour activer ou désactiver le mode jeu. L'écouteur affichera « Game Mode » lorsque le mode est activé, et « Exit Game Mode » lorsqu'il est désactivé.

FAQs

Q1 : Qu'indiquent les voyants de charge pendant le chargement du boîtier ?

Les voyants lumineux du boîtier de charge restent allumés pendant le chargement et s'éteignent une fois le chargement terminé.



Lorsque le niveau de charge du boîtier est de 0-24 %.
La première diode en bas de l'écran clignote en blanc.



Lorsque le niveau de la batterie du boîtier de charge est de 25 à 49 %.
La première diode en bas s'allume en blanc et la deuxième diode clignote en blanc.



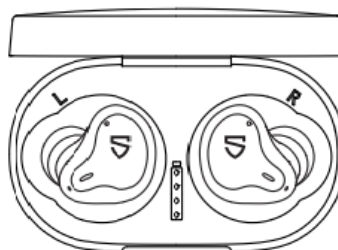
Lorsque le niveau de la batterie du boîtier de charge est de 50 à 74 %.
Les 2 premières diodes en bas s'allument en blanc et la troisième diode clignote en blanc.



Lorsque le niveau de la batterie du boîtier de charge est de 75 à 99 %.
Les 3 premières diodes en bas s'allument en blanc et la quatrième diode clignote en blanc.



Lorsque le niveau de la batterie du boîtier de charge est de 100 %.
Les quatre diodes en bas s'allument en blanc.



Q2 : Pourquoi les écouteurs sont-ils toujours connectés à mon téléphone après avoir été remis en place ?

- Le boîtier de charge n'a plus de batterie. Le boîtier n'éteindra pas les écouteurs si la batterie du boîtier est vide.
- Veillez à ce que les écouteurs soient placés correctement dans le boîtier de charge. Essayez un chiffon en microfibras pour garder propres les connecteurs de charge des deux écouteurs et du boîtier de charge.

Q3 : Pourquoi le temps de jeu ne correspond pas à ce qui est annoncé ?

Une seule charge des écouteurs ne vous donnera pas 40 heures de lecture en permanence. Les écouteurs fonctionnent environ 10 heures sur une charge avec une utilisation moyenne. Le boîtier de charge permet 3 recharges supplémentaires.

Conditions de garantie

Un produit neuf acheté dans le réseau de vente Alza.cz est couvert par la garantie de 2 ans. En cas de besoin d'une réparation ou d'autres services pendant la période de garantie, contactez directement le vendeur du produit. Il est nécessaire de présenter la preuve d'achat originale avec la date d'achat.

Les éléments suivants sont considérés comme un conflit avec les conditions de garantie, pour lequel la réclamation ne peut être reconnue :

- L'utilisation du produit à des fins autres que celles pour lesquelles il a été conçu ou le non-respect des instructions relatives à la maintenance, au fonctionnement et à l'entretien du produit.
- Dommages causés au produit par une catastrophe naturelle, l'intervention d'une personne non autorisée ou mécaniquement par la faute de l'acheteur (par exemple, pendant le transport, le nettoyage par des moyens inappropriés, etc.)
- L'usure naturelle et le vieillissement des consommables ou des composants pendant l'utilisation (comme les batteries, etc.).
- L'exposition à des influences extérieures néfastes, telles que la lumière du soleil et d'autres rayonnements ou champs électromagnétiques, l'intrusion de fluides, l'intrusion d'objets, la surtension du secteur, la tension de décharge électrostatique (y compris la foudre), une tension d'alimentation ou d'entrée défectueuse et une polarité inappropriée de cette tension, des processus chimiques tels que des alimentations usées, etc.
- Modifications, transformations ou altérations à la conception ou une adaptation afin de changer ou élargir les fonctions du produit par rapport à la conception originale ou utilisation des composants non originaux.

Déclaration de conformité de l'UE

Données d'identification du représentant autorisé du fabricant/importateur :

Importateur : Alza.cz a.s.

Siège social : Jankovcova 1522/53, Holešovice, 170 00 Prague 7

NIC : 27082440

Objet de la déclaration :

Titre : Écouteurs sans fil

Modèle / Type : H1

Le produit ci-dessus a été testé conformément à la (aux) norme(s) utilisée(s) pour démontrer la conformité aux exigences essentielles définies dans la (les) directive(s) :

Directive n° 2014/53/UE

Directive n° 2011/65/UE telle que modifiée 2015/863/UE



WEEE

Ce produit ne doit pas être jeté avec les ordures ménagères conformément à la directive européenne sur les déchets d'équipements électriques et électroniques (DEEE - 2012/19 / UE). Il doit être retourné au lieu d'achat ou amené dans un point de collecte officiel destiné aux déchets recyclables. En veillant que ce produit soit éliminé correctement, vous contribuerez à prévenir les impacts négatifs potentiels sur l'environnement et sur la santé humaine, qui pourraient être causés par une manipulation inappropriée des résidus de ce produit. Contactez les autorités locales ou le point de collecte le plus proche pour plus de détails. L'élimination incorrecte de ce type de déchets peut entraîner des amendes conformément aux réglementations nationales.

